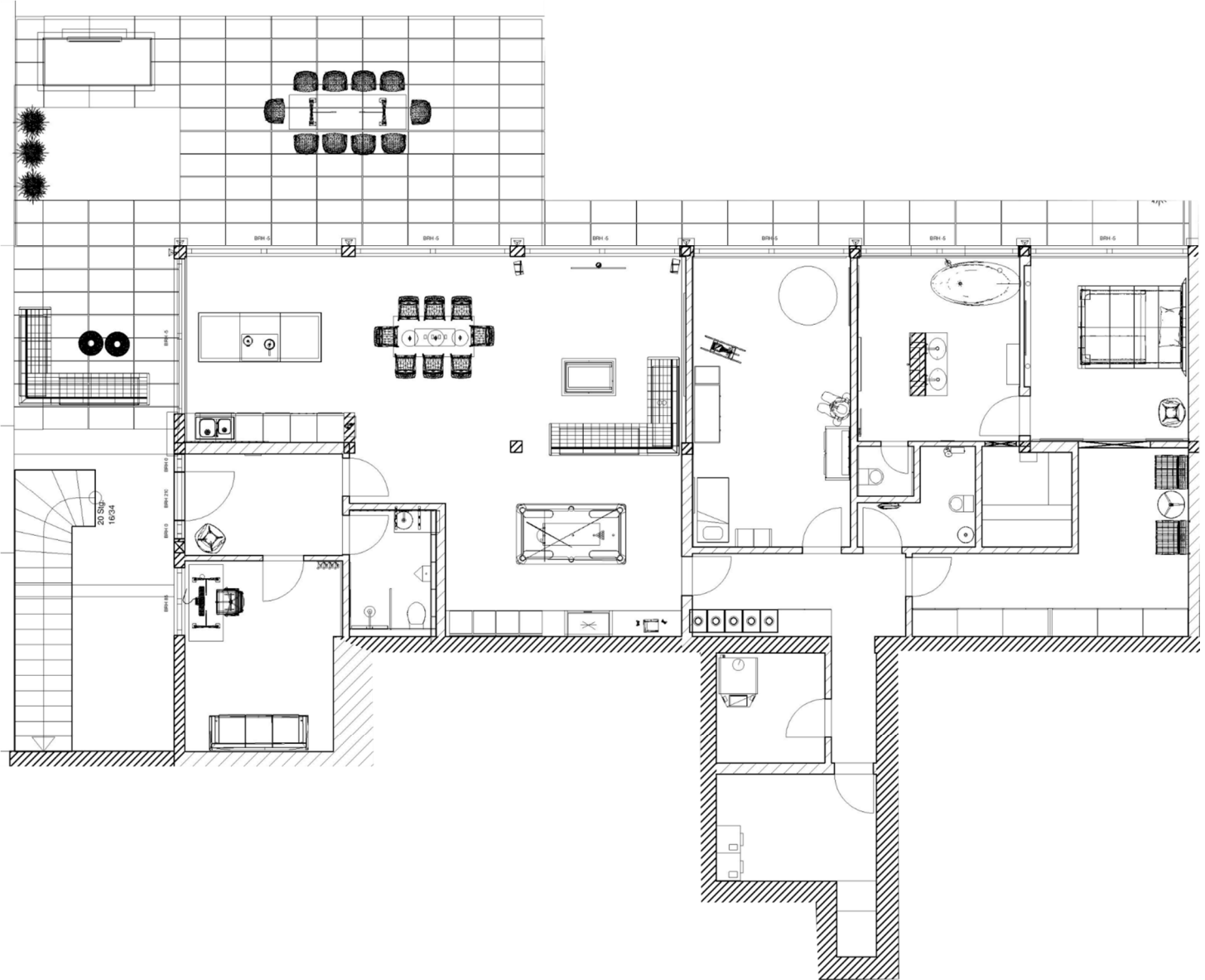


Grundriss – modern und durchdacht

Großzügig und familientauglich mit 3 Schlafräumen, 3 Bädern und den obligatorischen Komforträumen „Ankleide“ und „Hauswirtschaft“. Die Wohnung bietet eine große Nutzfläche mit minimalsten Flurflächen auf einer Ebene. Die Größe des Wohnzimmers lässt auch ausgefallene Möblierungen zu und bietet Platz für z.B. einen Billardtisch.



Eingang	ca.	7,97 qm	
Büro/Gast	ca.	14,37 qm	
Bad Gast	ca.	5,65 qm	
Living	ca.	72,20 qm	
Flur	ca.	10,89 qm	
Kind	ca.	22,85 qm	
Bad Kind	ca.	4,11 qm	
Hauswirtschaft-/ Abstellraum	ca.	9,92 qm	
Ankleide	ca.	17,26 qm	
Schlafen	ca.	14,78 qm	
Sauna-/Abstellraum	ca.	4,29 qm	
Masterbad	ca.	16,21 qm	ca. 200,50 qm
Terrasse	ca. 98,64 qm x 25%	ca. 24,66 qm	ca. 225,16 qm